

INSTI[®]

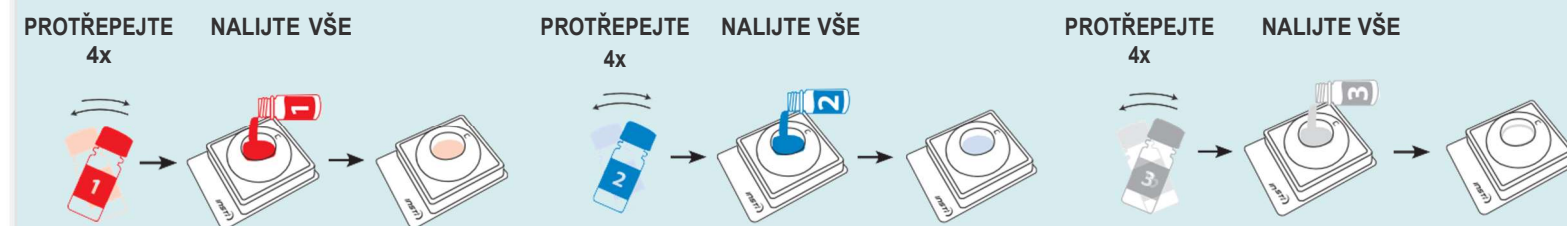
HIV Self Test

Návod k použití

PŘED POUŽITÍM POZORNĚ PŘEČTĚTE



Krok 2: Provedení testu



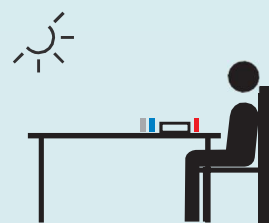
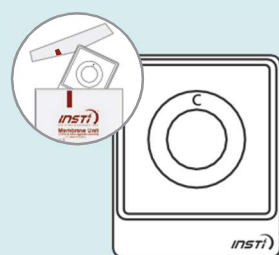
1. Protřepejte a nalijte celý obsah do otvoru testovací kazety. Vyčkejte, než vše vyteče.

2. Protřepejte a vylejte celý obsah. Vyčkejte, než vše vyteče.
POZN.: Možná bude třeba jemně poklepat na lahvičku 2, abyste zajistili její úplné vyprázdnění.

3. Protřepejte a vylejte celý obsah. Vyčkejte, než vše vyteče.

Příprava

Videonávod je dostupný na: www.INSTI-HIVSelfTest.com



1. Otevřete sáček s testovací kazetou.

DŮLEŽITÉ: Pečlivě si umyjte ruce pod proudem teplé vody a osušte.

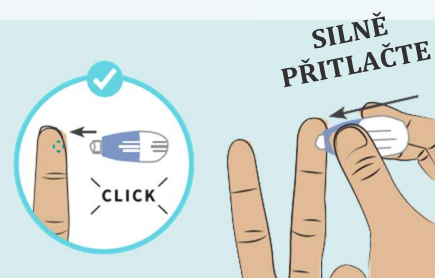
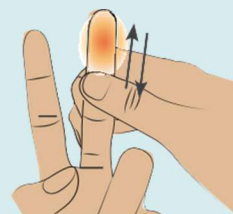
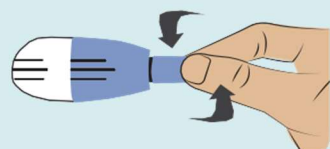
2. Umístěte testovací soupravu na suchý rovný povrch.

3. Odstraňte víčko z lahvičky 1. Dejte ji na rovný povrch.

VAROVÁNÍ: Lahvička 1 obsahuje kapalinu. Zacházejte s ní opatrně.

Krok 1: Odběr krve

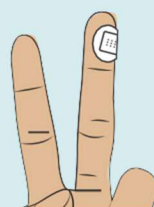
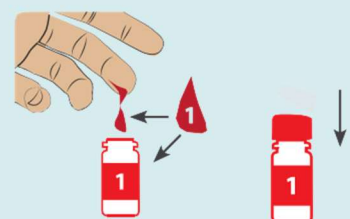
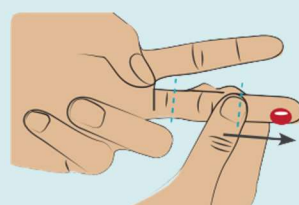
Pokud máte potíže s odběrem krve, podívejte se na část **Nejčastější dotazy** na opačné straně tohoto návodu.



1. Krytkou kopíčka otočte a zatáhněte.

2. Pro zvýšení toku krve palcem druhé ruky třete vybraný prst (3., 4.) směrem dolů.

3. Přiložte kopíčko na břicho prstu a přitlačte.



4. Dejte ruku směrem dolů, a masírujte koneček prstu směrem ven. Tím získáte dostatečně **velkou** kapku krve.

5. Nechte stéci **1 kapku** do lahvičky 1. Lahvičku 1 uzavřete.

6. Přiložte krycí náplast.

Krok 3: Výsledek

Co nejdříve odečtěte výsledek, **max do 1 HODINY.**



Negativní

Výsledek Vašeho testu je negativní.

KONTROLA TEST



Pozitivní

Dvě tečky znamenají, že výsledek Vašeho testu je pozitivní.

Jste pravděpodobně HIV pozitivní. **Pozitivní výsledek musí být potvrzen lékařem!**



Chybný

Výsledek Vašeho testu je nejasný.

Kontrolní tečka musí potvrdit, že test byl proveden správně.

POZN: Jedna tečka může být světlejší než druhá. Ve vzácných případech se může v testovacím poli objevit slabý proužek; i ten zobrazuje pozitivní výsledek.

Negativní výsledek

Tak jako u mnoha podobných testů, existuje i zde malá možnost falešných výsledků. Pro snížení rizika nesprávného výsledku testu postupujte přesně dle pokynů (uvedených v tomto Návodu). Pokud je výsledek negativní, ale v posledních **3** měsících jste se účastnil HIV rizikové aktivity, můžete být v tzv. „období okna“. Doporučujeme zopakovat testování později. Pozitivita by měla být průkazná půl roku po nakažení.

Pozitivní výsledek

Neprodleně kontaktujte svého praktického lékaře a informujte ho, že jste si provedli vlastní test na HIV. **Všechny pozitivní výsledky musí být potvrzeny laboratorním vyšetřením krve.**

Co dále po pozitivním výsledku?

Mít HIV neznamena, že máte AIDS. S včasnou diagnózou a léčbou je nepravděpodobné, že se u Vás onemocnění AIDS rozvine.

Likvidace

Likvidujte v souladu s místními předpisy. Všechny předměty vložte zpět do vnějšího obalu. Vyhoďte do odpadu.



hivPREVENCE

JAK SE CHRÁNIT PROTI HIV. INFORMACE O PREVENCI A TESTOVÁNÍ HIV. INFORMUJTE SE A ZAPOMEŇTE NA MÝTY A FÁMY.

800 800 980

bezplatná a anonymní telefonní linka
AIDS pomoci s non-stop provozem



Kde hledat radu: www.hiv-prevence.cz

